

Sunseeker PREDATOR 62

Testo e foto di Lino Pastorelli



Presentato ai più importanti saloni internazionali, il Predator 62 appartiene alla linea open del cantiere inglese Sunseeker, una gamma che ha un'entry level di 55' e arriva a un superyacht da 108'. I Predator, caratterizzati da linee filanti e buone prestazioni, rispettano nella loro costruzione elevati standard qualitativi, di cui ci si può rendere conto visitando la barca e soprattutto uscendoci in mare. Altra piacevole scoperta è il décor degli arredi interni: contemporaneo senza eccessi minimali, si allontana parecchio dallo stile eclettico e assai vistoso tipico dell'interior design in voga sulle barche a motore d'oltremarina; qui le vernici sono satinare, i legni dalle tonalità calde non contrastano tra di loro, l'alcantara e i tessuti naturali hanno colori tenui; l'insieme è un'impressione di sobria eleganza. Le prestazioni non deludono le aspettative; la carena, ampiamente collaudata nei mari inglesi, è morbida e di ottima tenuta e in virata si aggrappa senza esitazione, anche a velocità massima. In rada poi, è sufficiente abbassare la plancia poppiera per concedersi un bagnasciuga artificiale per il bagno o per le manovre di varo e alaggio del tender.

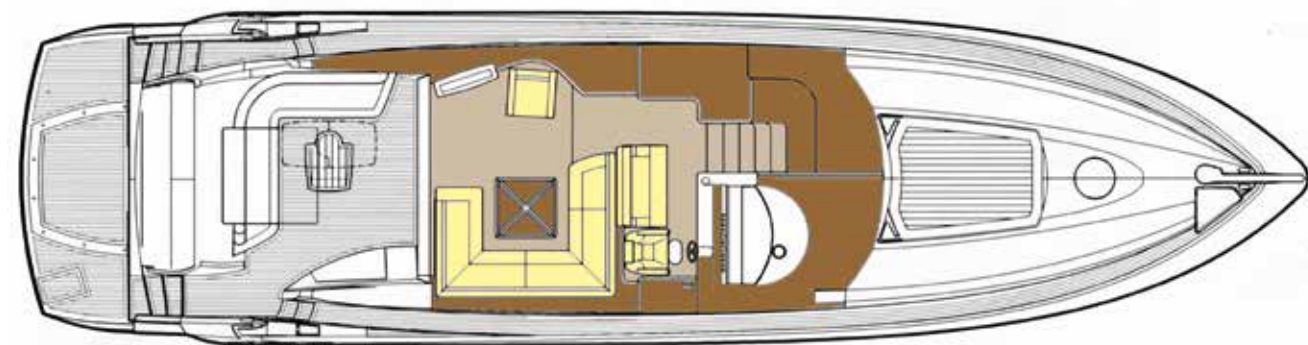
Una carena robusta e marina, tipicamente inglese, per una barca dalla linea filante e allestimenti, esterni e interni, di gusto decisamente mediterraneo.



Scheda tecnica

Progettista: Sunseeker Design/Don Shead - Costruttore: Sunseeker; UK - Importatore: cantiere Navale C&C; via dei Devoto, 151-153; 16033 Lavagna (GE); tel. 0185 59021; fax 0185 322839; e-mail sales@sunseeker-italia.it; sito web www.sunseeker-italia.it - Categoria di progettazione CE: A - Lunghezza f.t.: m 19,60 - Lunghezza di omologazione: m 17,50 - Larghezza massima: m 5,00 - Immersione sotto le eliche: m 1,54 - Dislocamento a mezzo carico: kg 29.000 - Portata omologata: 14 Persone (kg 1.400 persone comprese) - Totale posti letto: 6 - Motorizzazione: 2x1.100 Man - Potenza complessiva installata: 2.200 HP - Peso totale motori con invertitori: kg 3.710 - Rapporto dislocamento dell'imbarcazione a mezzo carico/potenza motori installati: kg/HP 13,18 - Tipo di trasmissione: eliche operanti in semitunnel - Velocità massima dichiarata: 37 nodi - Velocità crociera dichiarata: 28 nodi - Consumo dichiarato a velocità di crociera: 285 litri/ora - Autonomia a velocità di crociera: 295 miglia - Capacità serbatoio carburante: litri 3.000 - Capacità serbatoio acqua: litri 700 - Prezzo della barca provata, comprensivo di tutti gli accessori installati a bordo, della motorizzazione indicata e trasporto franco Lavagna: Euro 1.790.350,00 + IVA.

Impressione di navigazione n. 1246



Caratteristiche costruttive

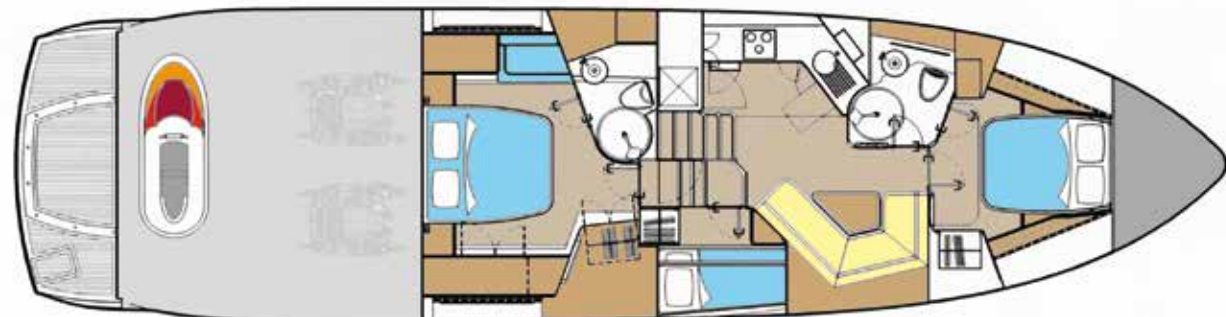
Carena: a V accentuata con pattini di sostentamento - Costruzione e strutture: GPR stratificata a mano con resine vinilestere; ossature di rinforzo trasversali e in chiglia; opera viva monolitica, fiancate in sandwich di balsa - Coperta: VTR stratificata in sandwich di schiuma PVC, teak su plancia poppiera, pozzetto, scala - Zona di prua: musone ancora inox, verricello Lewmar a doppi comandi, ancora Delta con 45 metri di catena, gavone per catena con spazio per ospitare i parabordi, prendisole da m 2,20x1,70 con cuscineria e

tientibene; bitte inox dal disegno specifico (8 in tutta la barca) - Pozzetto: calpestio di oltre 4 mq, divano a L largo m 0,45 di lunghezza totale m 3,50 con tavolo in teak pieghevole; mobile con lavello, acqua calda/fredda, grill, angolo bar, ghiacciaia a pozzetto, icemaker; diversi gavoni sono sistemati sotto i sedili e un cancello di sicurezza in acciaio è posizionato prima della scala verso la plancia di poppa - Plancetta poppiera: è abbassabile con movimento idraulico per favorire il varo/alaggio del tender e la discesa in acqua; scala da bagno a scomparsa e fori per favorire il flusso dell'acqua

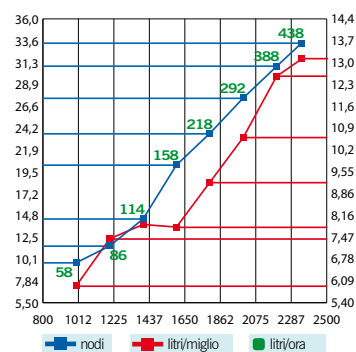
INTERNI - Suddivisioni e caratteristiche: sul ponte principale il salone è separato dal pozzetto da una porta in cristallo e acciaio;



zetto da una porta in cristallo e acciaio; aria e luce qui vengono dalle finestrate laterali e dal top apribile elettricamente; sulla destra vi è un divano a U lungo in tutto m 3,20 con tavolo centrale espandibile a m 0,9x1,30, sul lato opposto vi è una poltroncina doppia e lo schermo LCD; a livello timoneria ma sul lato opposto un mobile ospita stoviglie e cristalleria di bordo. Scendendo al lower deck, nel disimpegno troviamo la cucina e a destra un'angolo dinette; a prua la cabina VIP, altezza minima m 2,00, con letto matrimoniale queen size, cassettiere sotto letto, armadi appendiabiti, 10 stipetti e passauomo verso il ponte di prua. Il bagno con wc vacuflush, lavabo, specchiera e doccia in box separato ha un ingresso dalla VIP e un altro dal salone. A destra e dietro la dinette vi è un'altra cabina ospiti con letti a murata sovrapposti, armadio appendiabiti, comodo e 2 cassette. L'armatoriale è a



I consumi indicati nel grafico sono ricavati dalle curve di consumo del motore fornite dal costruttore, ma il consumo reale in mare potrà discostarsi dai dati pubblicati in funzione del carico imbarcato e della sua posizione, delle condizioni di uso dell'unità, della messa a punto e dello stato dei motori stessi, oltre che dalle caratteristiche delle eliche utilizzate.



RELAZIONI TRA NUMERO DI GIRI - VELOCITÀ - CONSUMI - AUTONOMIA				
MOTORE giri/min	VELOCITÀ nodi	CONSUMO		AUTONOMIA miglia
		litri/ora	litri/miglio	
1000	9,8	58	5,92	507
1200	11,6	86	7,41	405
1400	14,5	114	7,86	382
1600	20,3	158	7,78	385
1800	23,7	218	9,20	326
2000	27,5	292	10,62	283
2200	30,9	388	12,56	239
2350	33,4	438	13,11	229

centro barca, altezza minima m 1,95, larga quanto il baglio ha tre più tre grandi oblò laterali che la illuminano di cui due apribili; a destra un divanetto con un comò, a sinistra angolo studio o vanity con diversi armadietti, cassettiere e appendiabiti; il letto è matrimoniale e misura m 1,96x1,77, l'aria è di m 1,06. Il bagno privato dell'armatore ha wc sottovuoto, specchiera, vasca lavabo in ceramica, altezza minima di m 1,97, box doccia diametro m 0,80 con colonna doccia attrezzata - Posto di pilotaggio: poltroncina regolabile con doppia seduta a fianco, plancia con strumentazione analogica per i motori (contagiri, contaore, acqua, olio, radar chartplotter GPS E 120 doppio schermo, log, autopilota, scandaglio, comando flap ed elica di prua, livelli acqua dolce e nafta, angolo di barra, volante in legno e timoneria idraulica, comandi motore monoleva, VHF, bussola) - Zona carteggio: portacarte con plexiglas vicino alla plancia di comando, davanti alla poltroncina doppia - Zona cucina: top in granito, piano di lavoro mq 0,5, lavello inox diametro cm 34 con copertura in granito e mixer calda/fredda, piastra elettrocaramica 3 fuochi, forno combinato, frigo e freezer, lavastoviglie.

ACCESSORI - Dotazioni di serie: elettronica di navigazione, generatore 9 kW, piattaforma

abbassabile, DVD-CD - Optional: bow thruster, teak nel pozzetto e nel salone, aria condizionata, cabina equipaggio a poppa, generatore maggiorato a 13 kW.

Le impressioni

CONDIZIONI DELLA PROVA - Vento: assente - Mare: calmo.

PRESTAZIONI RILEVATE (con 3/4 serbatoi di gasolio, 1/2 di acqua e 3 persone a bordo)- Tempo di planata da fermo: 10 secondi a 1.100 giri/min - Velocità minima di planata: 15 nodi a 1.500 giri/min - Velocità massima: 33,4 nodi a 3.350 giri/min - Velocità di crociera: 27,5 nodi a 2000 giri/min.

VALUTAZIONE PRESTAZIONI - Tenuta di mare: buona, con passaggio morbido sull'onda, virate precise e ben controllate - Risposta timoneria: immediata e precisa, buona manovrabilità anche con un solo motore - Posto guida: comodo, con buona visuale - Manovrabilità di approdo: buona.



VALUTAZIONI COMFORT E FUNZIONALITÀ - Coperta: il pozzetto, interamente riparabile da una tenda avvolgibile è ideale living in caso di bel tempo assieme alle aree prendisole; i passavanti non larghissimi sono comunque protetti da tientibene e battagliola - Interni: hanno stile moderno e sobrio: ciliegio (sono disponibili comunque altri legni) satinato, teak, alcantara, tessuti naturali - Comfort passeggeri: buono per 4-6 persone in crociera - Zona carteggio: comoda consultazione delle carte sul ripiano a fianco della timoneria - Zona cucina: piuttosto funzionale, con elegante piano in granito nero; c'è una cappa aspirante e un oblò apribile per arieggiare, non c'è fermapentole - Servizi: piuttosto comodi e funzionali,

con sistema di aspirazione sotto vuoto delle acque nere e box doccia separati - Accessibilità e funzionalità vano motori: accessibile dal portellone in pozzetto, ha buoni spazi di ispezione e rivestimento fonoassorbente ben realizzato - Quadro e impiantistiche elettriche: quadro a fianco della timoneria con interruttori magnetotermici e strumenti digitali per 24 V servizi, 12 V altri usi e l'impianto 220 V sia da presa a terra che da generatore; prese 220 V sono in ogni ambiente. Le batterie, con caricabatterie separati per 12V e 24V, sono sei a 24 V per i motori, quattro a 24 V per i servizi, due a 12V per altri circuiti e il generatore. Il quadro staccabatterie, comandabile anche a distanza, è in pozzetto.

