



TORNADO 30 MAFIUS

Pier Giovanni Carta

Una sfida importante attende la Tornado, il cantiere di Fiumicino che da trenta anni realizza e produce imbarcazioni di grande prestigio per diporto e competizioni. Infatti, il Tornado 30 Mafius, pilotato da Vincenzo Tota, parteciperà al prossimo Campionato Mondiale Endurance. L'imbarcazione, realizzata per questa appassionante competizione internazionale, è lunga m 8,99 e larga m 2,40 ed è equipaggiata da due motori Yanmar, ognuno capace di erogare 420 cavalli, che spingono il Tornado Mafius alla velocità di 75 nodi. Ai motori sono abbinati un cambio a due velocità e il gruppo di trasmissione Bravo 1. Il calendario del Mondiale Endurance prevede: il 10 giugno la Napoli-Capri-Montecarlo; il 12 giugno la Monaco-Saint Tropez; il 24 giugno in Grecia la Cesme-Mykonos-Cesme. Si passa poi in Turchia il 1° luglio per una prova a Istanbul per fare poi ritorno in Italia per una prova ancora da definirsi tra il 15 e il 30 luglio. Il Mondiale si trasferirà oltre oceano tra dicembre e gennaio 2001 per due prove, una in Argentina e l'altra in Uruguay. Il cantiere Tornado non è nuovo a queste esperienze agonistiche di grande prestigio. Nasce, nel 1968, proprio come cantiere per la costruzione di piccoli motoscafi e catamarani da corsa, guidato dall'entusiasmo di Carlo F.M. Marchiolo, pilota degli anni '60. Da anni la Tornado è impegnata nella costruzione di motoscafi che partecipano alla Venezia-Monte-

carlo. Nel 1991 un Tornado 38 Hawk, pilotato da Adriano Panatta, ha vinto questa classica. Stesso risultato lo ha ottenuto nella sua categoria un Tornado 11 metri; mentre nel '97 e '98, la posizione più alta sul podio della categoria è stata appannaggio di un Tornado 45. Lo scorso anno, infine, con il driver Antonio Schiavo la vittoria di categoria se l'è aggiudicata un Tornado 11. Insomma, un palmares d'eccezione.

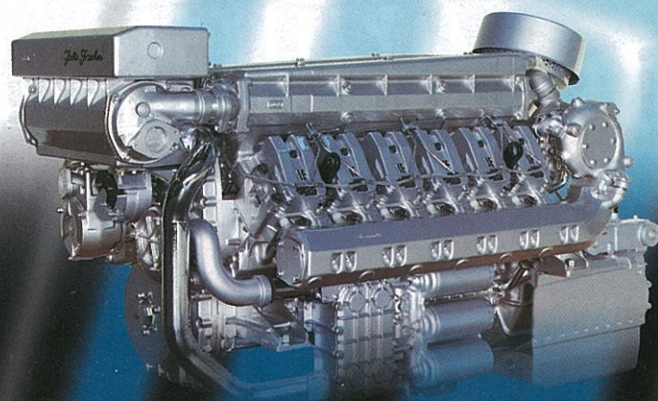
Oggi, il cantiere Tornado è considerato un esempio di efficienza, in grado di produrre barche di elevate prestazioni e qualità, a prezzi fortemente competitivi. Uno dei segreti del successo di Tornado sta nel realizzare ogni singola componente delle imbarcazioni, dalla più piccola alla più grande, da personale altamente specializzato, che lavora in uno stabilimento di oltre 30 mila mq. Tale specializzazione è molto importante perché conferisce ai motoscafi Tornado un'omogeneità costruttiva, un valore che, coniugato alle elevate prestazioni, è da anni apprezzato dalla vasta clientela del cantiere di Fiumicino.

Con la realizzazione del Tornado 30 Mafius, nel Campionato Mondiale Endurance, il cantiere avrà a disposizione un ulteriore duro test per provare materiali d'avanguardia, tecnologie moderne e sofisticate, con cui saranno poi realizzate le imbarcazioni prodotte per il diporto. Sportività, prestazioni, qualità e design, sono le componenti essenziali della produzione Tornado. Elementi che il progettista americano Tom Fexas ha voluto in tutte le unità del cantiere, dal Tornado 11 metri al prestigioso 50 Sportfish, imbarcazioni dove le linee sportive esaltano un design dallo stile classico.



www.isottafraschini.it

Per Navigare a piena potenza



Isotta Fraschini Motori SPA

V.le F. De Blasio - Zona Industriale - 70123 Bari - Italy
Tel. +39.080.5345000 - Fax +39.080.5311009
<http://www.isottafraschini.it>
e-mail isottafraschini@isottafraschini.it

Gruppo IF
FINCANTIERI