



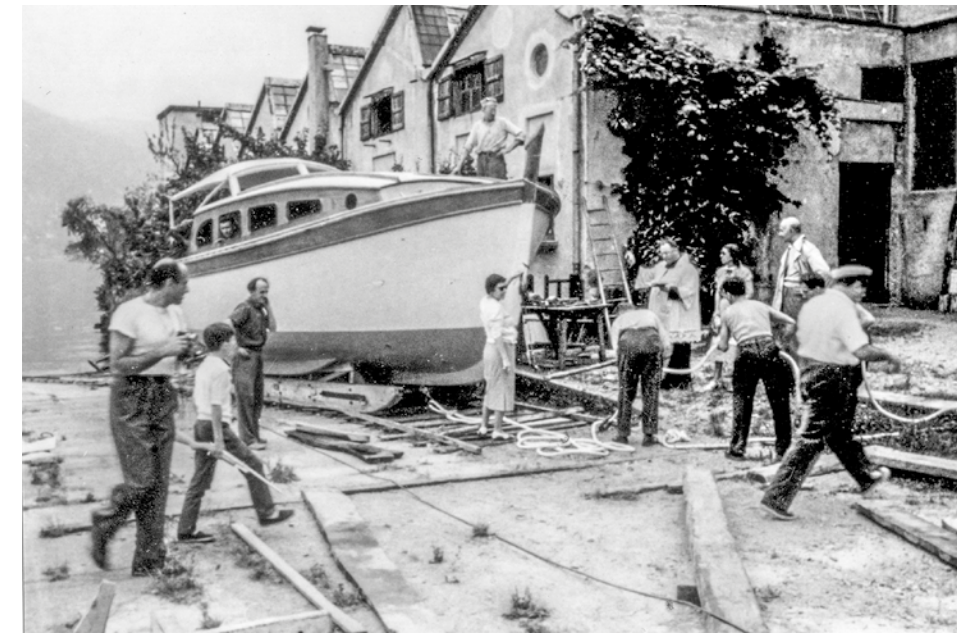
CANTIERE CRANCHI

145 anni di made in Italy

di Daniele Carnevali

L'Italia è senza dubbio la patria mondiale della nautica. Il Belpaese ha dato i natali ad alcune delle imbarcazioni più celebri e riconosciute a livello internazionale come patrimonio della nautica da diporto, e ancora oggi, nonostante le difficoltà del mercato interno, all'estero da Oriente a Occidente gli appassionati diportisti continuano a bramare le imbarcazioni Made in Italy. Fucina di mastri d'ascia e imprenditori nautici l'Italia ha sfornato marchi del calibro di Riva, Itama, Italcraft, Diano, Cantieri di Pisa, Cranchi, tanto per citarne alcuni tra quelli con più primavere alle spalle. E se nel tempo Riva e Itama sono passati sotto l'egida del Gruppo Ferretti, e Italcraft e Diano dopo alterne fortune anche con il Gruppo Inrizzardi hanno chiuso i battenti, Cranchi invece prosegue con orgoglio sotto la guida della famiglia fondatrice.

Nato ufficialmente nel 1870, il cantiere fondato da Giovanni Cranchi festeggia nel 2015 il suo 145° anniversario.



Negli anni '30 la sede si trasferisce a Brienno, dove nei primi anni '50 il cantiere dà inizio alla produzione di imbarcazioni in legno.

Sorto a San Giovanni di Bellagio, sul Lago di Como, il cantiere, che inizialmente costruiva imbarcazioni da pesca e da trasporto merci e passeggeri su commissione, ha saputo ritagliarsi negli anni con passione e sacrificio una posizione di prestigio nell'industria nautica grazie alle capacità imprenditoriali della famiglia Cranchi e a ingenti investimenti che hanno coinvolto il processo produttivo, il prodotto finito e la rete commerciale. Certo, in questi 145 anni il percorso non è sempre stato in discesa, avendo anche attraversato periodi difficili come le due Guerre e le crisi finanziarie del '29, dell'87 e quella attuale, ma se il cantiere è sopravvissuto lo deve allo stoicismo di una famiglia dedita alla propria passione che ha saputo rinnovare la propria offerta rimanendo fedele alla propria identità. Nato nel 1866, ma ufficialmente registrato nel 1870, Cranchi affonda le sue radici nel Lago di Como. Inizialmente a San Giovanni di Bellagio, dove Giovanni Cranchi realizza barche da pesca e da trasporto merci e persone, in seguito, nel 1932, sotto la guida del nipote, anch'egli chiamato Giovanni, la sede è trasferita a Brienno dove ha inizio nei primi anni '50 la produzione di barche in legno come il Taunus, il Faster, lo Sbarazzino, il Dinghy 12P oltre ad altre imbarcazioni a vela. Negli anni '70 la quarta generazione Cranchi, guidata da Aldo, sposta la sede a Piantedo, in provincia di Sondrio, e lascia

segue a pag. 130

LA GAMMA ATTUALE: dalle compatte imbarcazioni fuoribordo ai più grandi trawler da crociera.



PANAMA 24



PANAMA 29

OUTBOARD – È la gamma di barche equipaggiate con motorizzazioni fuoribordo, che comprende i modelli Panama 24, Panama 29 e Panama 32, daycruiser entry level ma ben equipaggiate.



M 44 HT



FIFTY 8 HT YACHT CLASS

HARD TOP – La famiglia comprende i cruiser M38 HT, M44 HT, 54 HT, Fifty 6 Yacht Class, Fifty 8 HT Yacht Class e Sixty 4 HT Yacht Class, progettati per la crociera impegnativa.



ENDURANCE 27



ENDURANCE 33

SPORT LINE – Comprende i tre modelli Endurance 27, Endurance 30 ed Endurance 33, moderni daycruiser dove è privilegiata l'area esterna con grandi prendisole e aree conviviali.



54 FLY



FIFTY 8 FLY YACHT CLASS

FLYBRIDGE – Comprende i modelli 43 Fly, 54 Fly, Fifty 8 Fly Yacht Class e Sixty 6 Fly Yacht Class, motoryacht da crociera che si distinguono per design e abitabilità degli interni.



ZAFFIRO 29



53 ECO TRAWLER LONG DISTANCE

CRUISER - Comprende i due modelli Zaffiro 29 e Zaffiro 32, eleganti daycruiser

TRAWLER - Si tratta della gamma più recente del brand e comprende modelli di 40, 43 e 53 piedi, dislocanti destinati alle lunghe navigazioni.

RETE VENDITA CANTIERE CRANCHI

Cranchi è presente capillarmente in tutto il mondo, dalle Americhe all'Oceania passando, ovviamente, per l'Europa e per l'Asia.

RETE ITALIANA

ALIMAR - Fiumicino (Roma) – Tel. 06 6582868 – info@alimar.it

ARCAN - Porto Santo Stefano (Grosseto)

Tel. 0564 818310 – info@arcanyachts.com

BASE NAUTICA - S.R. Pontina km 78.00 04010 Latina

Tel. 0773 250411 – info@basenautica.it

CANTIERE DEL LAGO D'ISEO BELLINI - Clusane d'Iseo

(Brescia) – Tel. 030 9829170 – info@nautica-bellini.it

CENTRO NAUTICO IDEA VERDE - Mesagne (Brindisi)

Tel. 0831 738637 – info@nauticaideaverde.it

COMO BOAT SERVICE - Fino Mornasco (Como)

Tel. 031 920033 – comoboatservice@tiscalinet.it

GIRAMONDO NAUTICA - Gabicce Mare (Pesaro-Urbino)

Tel. 0541 950468 – info@giramondonautica.com

LUSSO NAUTICA - Varazze (Savona)

Tel. 019 9399059 – nautica@lussonautica.it

MARINE WIZARD - Santo Stefano al Mare (Imperia)

Tel. 0184 480274 – info@marinewizard.it

NAUTICA AZZURRA

Brolo (Messina) – Tel. 0941 561033 – info@nauticaazzurra.com

Portorosa – Tel. 0941 874831 – info@nauticaazzurra.com

NAUTICA MEGLIOLI - Modena

Tel. 059 822720 – info@meglioli.it

NAUTICA SUD - Castellammare di Stabia (Napoli)

Tel. 081 8717166 – info@nauticasouth.it

NS NAUTICARAVANS - Vadue di Carolei (Cosenza)

Tel. 0984 624398 – info@nsnauticaravans.com

ORAM - Catania – Tel. 095 7122383 – oram@tnet.it

PAGLIARINI INTERNATIONAL BOATS

Cremona – Tel. 0372 432548 – info@pagliarini.it

Ameglia (La Spezia) – Tel. 0187 64079 – info@pagliarini.it

■ Giri di Bussola

segue da pag. 127

la produzione in legno per concentrarsi in quella in vetroresina, dando vita alla storica Pilotina 4.85, venduta in oltre 1.500 esemplari in soli sei anni, e alla vela "Scout", venduta in oltre 500 unità in cinque anni. Nel ventennio successivo il cantiere si allarga fino a ricoprire un'area di 20.000 metri quadrati e la produzione si allarga con l'introduzione di modelli quali il Rally 20, l'Hobby 20, il Derby 700, il Clipper 760, lo Start 21 e il Cruiser 32. Nel '97, insieme a Italo Monzino Cranchi apre un Marine Test Centre a San Giorgio di Nogaro, in provincia di Udine, dove tre anni dopo si ufficializza l'apertura di un nuovo cantiere di 22.900 metri quadrati, a cui faranno seguito nel 2003 un terzo stabilimento a Colico, in provincia di Lecco, destinato al pre-assemblaggio, e nel 2005 il "Seventy Plant 4" di oltre 100.000 metri quadrati a Rogolo, in provincia di Sondrio, destinato alla produzione di yacht oltre i 50 piedi. Nel 2006 il cantiere passa alla quinta generazione, rappresentata da Alessandra, Paolo, Elena e Guido, insieme a Franco Monzino, e si trasforma da una Srl a una SpA.



Per informazioni: Cranchi (Headoffice), Via Nazionale 1319, 23010 Piantedo (SO), Tel. 0342 683359, Fax 0342 683331; sales@cranchi.it; web: www.cranchi.it

