

BÉNÉTEAU

Oceanis Yacht 62

Prezzo base
Euro 650.000
Iva esclusa
franco cantiere

 di Martino Motti - Impresione di navigazione n. 1679

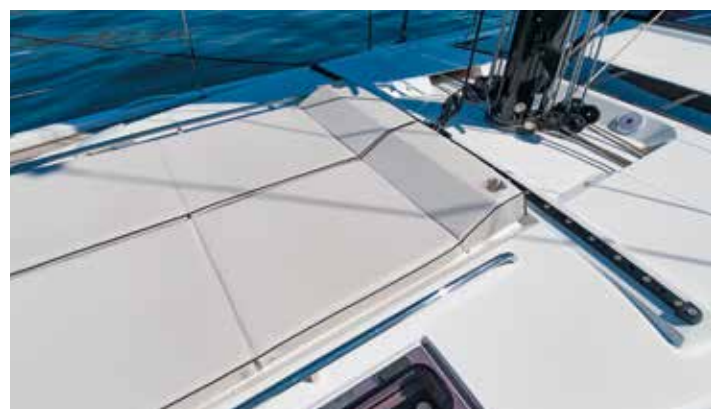
È una barca dalle dimensioni importanti pensata per la grande crociera con tutti i comfort senza trascurare il fattore prestazionale. La sua carena, infatti, pare piuttosto scorrevole e capace di esprimere ottime velocità soprattutto nelle andature portanti o di bolina. Durante la prova in mare, il vento è stato davvero scarso, ma proprio per questo siamo riusciti a capire che è possibile navigare anche con venti leggeri. Leggendo poi le polari si vede che la barca può superare agevolmente i 12 nodi di velocità, proprio niente male per un cruiser super attrezzato. Ho detto super attrezzato perché in effetti i progettisti sono riusciti a disegnare una barca che in termini di comodità concorre con le barche a motore. Ecco che sul ponte vediamo, per esempio, ben 6 postazioni prendisole, due nel pozzetto abbassando lo sprayhood e due abbassando i tavoli al livello delle cucinerie, due panoramici a prua sempre montati. Il pozzetto è adatto per essere vissuto al massimo sia in navigazione sia da fermi, i due tavoli in teak su gambe inox telescopiche a movimentazione elettrica possono scendere al livello desiderato, un frigorifero è posto nei pressi della timoneria il che rende superfluo scendere sottocoperta per recuperare bibite in caso di navigazione su mare mosso. I divani, costituiti da morbide cuscinerie, possono variare configurazione con elementi che creano funzione chaise longue, utilizzabile in navigazione sbandata. Tutte le manovre corrono nascoste e sono rinviate nel pozzetto, il trasto randa è stato eliminato ed è sostituito con un paranco posto sul rollbar. Ne risulta un pozzetto molto comodo e confortevole per una barca a vela, nonché adatto alla vita conviviale: pensate una volta in rada, preparati i due tavoli per la cena, magicamente (con un movimento elettrico) un barbecue esce da un gavone di poppa! Passiamo al tender, croce

Pulizia delle linee, comfort in navigazione, ottima vivibilità e buone prestazioni veliche promuovono questa nuova realizzazione Bénéteau come ideale per la grande crociera.

spiaggia dalle dimensioni inusuali. Per accedervi una doppia scala si scopre all'apertura del portellone: vista da poppa la barca prende quasi l'aspetto di un superyacht. Gli interni sono naturalmente ampi, visto che nei 19 metri sono ricavate tre cabine e tre bagni decisamente ariosi e luminosi date le numerose finestrate e oblò presenti. Le cabine di poppa hanno il letto che occupa tutto lo spazio utile, largo e comodo, ma troviamo poco spazio nell'armadietto, in compenso un ripostiglio finestrato ai giardinetti può essere utilizzato da storage o da cabinetta panoramica per bambini. I due bagni degli ospiti sono grandi e luminosi, quello della cabina di dritta è privato, quello della cabina di sinistra ha una porta in comune con il quadrato. La sontuosa cabina di prua offre invece un letto matrimoniale centrale rialzato con cassetti sottostanti, un comodo armadio, due grandi finestre panoramiche laterali e due osteriggi a soffitto. Il suo bagno è privato ed è dotato di box doccia separato. Per finire, il quadrato è un ambiente molto luminoso, molte finestrate sono infatti poste a parete ad altezza tale da permettere il contatto visivo perenne con il mare circostante. Il grande tavolo con ali ripiegabili ospita comodamente 8 persone o più e due comodi divani gli fanno seguito. Anche la postazione di carteggio è molto spaziosa, utilizzabile anche come zona ufficio.



Vuoi vedere altre foto della barca in prova? Vai su: www.nautica.it/photo



Impressioni al timone

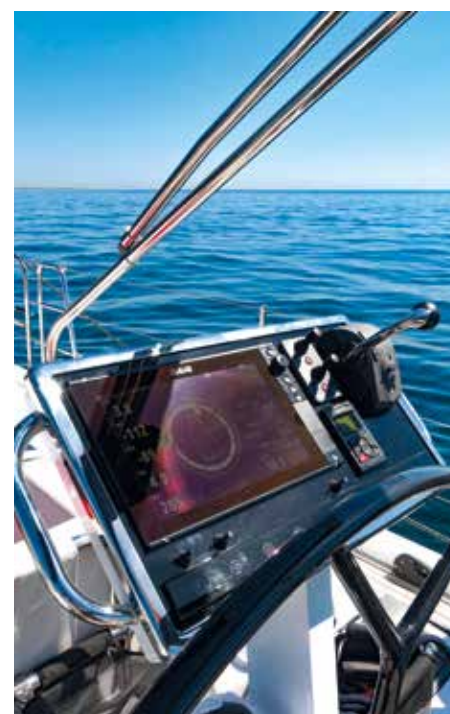
Stabilità di rotta: troppo poco vento per capire bene la barca, che comunque sembra essere molto buona.
Passaggio sull'onda: il giorno della prova il mare era completamente piatto.
Visibilità: molto buona nonostante l'importante struttura dello spray hood semirigido.
Navigazione a motore: piacevole e veloce.
Rumorosità: minima a basse velocità, accettabile alle massime.
Manovrabilità: ottima anche per la presenza delle eliche sia di prua sia di poppa.
Comportamento sotto vela: la barca possiede una mole notevole, ma riesce a essere reattiva anche con 3 o 4 nodi di vento.

Scheda tecnica

- ▶ Lunghezza f.t.: m 19,07
- ▶ Lunghezza scafo: m 18,13
- ▶ Lunghezza al galleggiamento: m 17,88
- ▶ Larghezza massima: m 5,33
- ▶ Rapporto l.f.t./b max: 3,578
- ▶ Pescaggio: m 2,98
- ▶ Dislocamento: kg 26.108
- ▶ Peso zavorra: kg 6.800
- ▶ Rapporto zavorra/peso imbarcazione: 3,84
- ▶ Chiglia: in ghisa con scarpone
- ▶ Tipo di armamento: armo a sloop con doppio strallo
- ▶ Albero: classico armato a 9/10 in alluminio rastremato appoggiato sul ponte, tre ordini di crocette acquaretate, fanale di gabbia
- ▶ Sartieme: spiroidale inox
- ▶ Superficie velica: randa mq 93; genoa al 106% mq 83; fiocco autovirante mq 60; Code0 mq 165; Spi

- asimmetrico mq 300; trinchetta mq 36
- ▶ Serbatoi acqua: 1.060 litri
- ▶ Motorizzazione: Yanmar 160 HP 6 cilindri
- ▶ Trasmissione: linea d'asse
- ▶ Elica: a 3 pale abbattibili
- ▶ Velocità di crociera dichiarata: nodi 7,5 a 1.800 giri - max nodi 9,3 a 2.600 giri
- ▶ Capacità serbatoi gasolio: 1.000 litri (230+230+540)
- ▶ Batteria avviamento motore: 1 da 140 Ah 12V
- ▶ Batteria e servizi: circuito a 24V costituito da 4 batterie in parallelo a coppie da 140 Ah
- ▶ Principali dotazioni extra: pack elettronica B 2017 con schermo multifunzione B&G M016T, remote keyboard, black box, Pack pilota con pilota B&G comando alla timoneria e comando wifi WR10, sartieme trinchetta e fiocco autovirante, caricabasso idraulico, paterazzo idraulico, albero

- alluminio bianco e boma park avenue, vele hydranet, Code 0, fiocco e trinchetta autoviranti, spi asimmetrico, kit ormeggio, bimini e spray hood rigido, chiusura completa bimini, messa in acqua per tender, prendisole per tavoli pozzetto, comando elica di prua, generatore 17,5 kW, frigorifero a due cassette, ghiacciaia a due cassette, comando motore supplementare, radar B&G, AIS, 2 ripetitori multifunzione a piede d'albero, Forwardscan, VHF, parabrezza rigido.
- ▶ Progetto: Architettura navale e strutture: Berret - Racoupeau Yacht Design - Design, styling e rendering: Andreani Design.
- ▶ Costruttore: Bénéteau, 85805 Saint Gilles Croix de vie, Francia; www.bénéteau.com
- ▶ Categoria di progettazione CE: A/B/C
- ▶ Portata dichiarata: 12/14/16 persone



La prova

CONDIZIONI - Vento: variabile tra 3 e 13,5 nodi
 PRESTAZIONI RILEVATE - con Code 0: Bolina stretta nodi 3,0 con 3,8 TW; nodi 8 con 13,5 TW; Bolina larga: nodi 3,1 con 3,8 TW; nodi 8 con 11,2 TW; Traverso: nodi 3,2 con 3,8 TW; nodi 5 con 8 TW; Lasco: nodi 4,3 con 7 TW; Poppa: troppo poco vento - Gennaker: no.

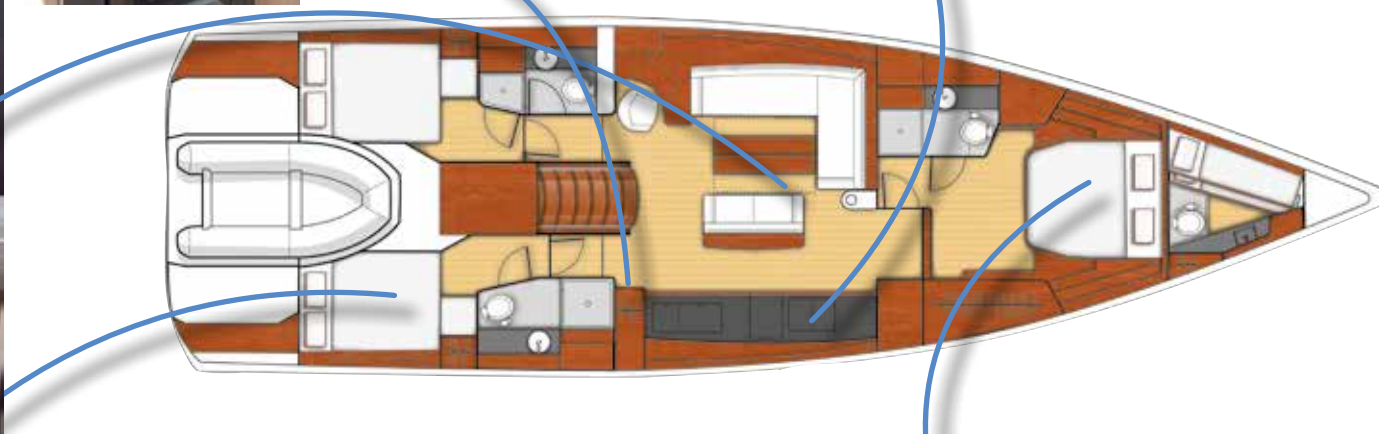
Costruzione

Scafo e coperta: fondo di carena realizzato in solido di vetroresina con resine poliestere, fiancate e coperta in sandwich di vetroresina con cuore in balsa. Tutta la costruzione è realizzata in infusione - Chiglia: in ghisa incollata allo scafo e imbullonata con contro-piastre inox - Giunzione scafo/coperta: scafo e coperta avvitati, incollati e imbullonati - Paratie: strutturali resinata a scafo e coperta - Coperta: superficie trattata a zigrinatura a punta di diamante ove non in teak - Pala del timone: 2 pale sospese in vetroresina - Asse: in acciaio inox - Timoneria: doppia con ruote in fibra di carbonio - Boccole asse: in rame e teflon.

Descrizione della barca provata

- **PROGETTO - Carena:** carena da crociera veloce, performante anche con venti leggeri. Buon confort di navigazione.
 - **ESTERNI - Piano velico:** il piano velico di questa barca prevede una randa steccata e ingarrocchiata su carrelli, genoa avvolgibile e un Code 0 - **Coperta:** la coperta è piuttosto sgombra, unico impedimento è la sartiola bassa, le manovre correnti passano quasi tutte nascoste sotto il ponte lasciandolo veramente libero, comodi i passaggi, ben studiati.
 - **INTERNI - Tecnica/materiali:** interni realizzati in laminati dai colori caldi e chiari.
- Divisione interna (da prua a poppa):** alloggio marinai in prua, cabina armatore con bagno, quadrato con zona pranzo, cucina e carteggio, cabina poppa sinistra con bagno in comune, cabina poppa dritta con bagno privato, garage - **Cabina armatore:** molto spaziosa nonostante sia situata in prua, il letto sopraelevato lascia posto ai cassetti, molta luce ed aria da finestrate e osteriggi - **Bagno armatore:** buona dimensione, ben utilizzabile anche in navigazione, box doccia separato con anta in plexiglass, diversi

stipetti per riporre articoli da toeletta - **Dinette:** decisamente spaziosa, possiede una sontuosa zona pranzo e un'importante cucina a murata. Di dimensioni discrete il tavolo da carteggio. Numerose le finestre fisse e gli osteriggi per dare aria e luce - **Carteggio:** la postazione del carteggio è curva in modo da poter essere utilizzata tangenzialmente o trasversalmente, non ci sono strumenti perché il sistema B&G ha il wifi interno per poter condividere la cartografia su iPad. Il quadro elettrico è montato a parete e alcuni stipetti permettono di riporre attrezzature e strumenti - **Bagno ospiti:** di pianta pressoché rettangolare possiedono ambedue box doccia separato con antina di chiusura in plexiglass, uno dei due è utilizzabile anche con accesso dal quadrato, l'altro è privato della cabina di dritta - **Cucina:** situata lungo la murata offre una grande dotazione di stipetti e cassetti, ampi piani di lavoro e una ricca dotazione di elettrodomestici. Finestrature a murata e sulla tuga donano molta luce e vista - **Cabine ospiti:** ambedue piuttosto ampie possiedono anche un recesso a poppa, finestrato, che può essere utilizzato come storage o come cabinetta per bimbi.



Le nostre valutazioni

Allestimento pozzetto e coperta: pozzetto spettacolare, ben rifinito e ottimamente attrezzato.

Allestimento rig: ideato per la lunga crociera è molto versatile, il genoa rollabile e il Code 0 sono strallati, predisposizione per uno spinnaker asimmetrico e per un fiocco autovirante con trasto, la randa è ingarrocchiata.

Trattamento antisdrucchio: il ponte è tutto in teak.

Ergonomia e sicurezza esterni: esterni ben studiati, tientibene montati nei punti più sensibili.

Sistemazione zattera autogonf.: in apposito alloggiamento a poppa.

Vani di carico: due grandi sotto i divani e uno a pavimento nel pozzetto, garage con accesso dal pozzetto, uno a prua per le vele.

Ergonomia area timoneria: la timoneria è comoda e ben dimensionata, sedute sono presenti sia verso poppa sia laterali, puntapiedi sono posti a pavimento.

Visuale dalla timoneria: molto buona nonostante l'imponente sprayhood montato sul roll-bar rigido.

Articolazione degli interni: classica compartimentazione degli interni, apprezzabile la cucina posta a murata che lascia molto spazio al quadrato.

Finitura: sempre molto buona come nella tradizione Bénéteau.

Cucina: allungata e posta a murata, gode di ampi piani di lavoro e di numerose finestrate. È ben attrezzata e dotata anche di gavoni

arredati con cesti per sistemare la cambusa.

Cabine: hanno un'ottima altezza e molte finestre, i colori chiari amplificano il senso di spazio.

Salone: ambiente molto importante la zona living/pranzo ha tavolo apribile e TV a scomparsa nello schienale di uno dei divani.

Carteggio: è di buone dimensioni, la scrivania a "L" arrotondata è decisamente ergonomica e utilizzabile.

Ergonomia e sicurezza interni: gli spazi di calpestio sono larghi e non esistono spigoli vivi, tientibene sono situati lungo le zone di passaggio.

Prestazioni veliche: nonostante

non sia un racer la barca dimostra di possedere una carena piuttosto scorrevole, la breve prova ha permesso di capire che la barca esprime il suo meglio nelle andature portanti.

Risposta timone: molto docile e diretta.

Stabilità di rotta: ottima.

Marcia a motore: veloce e silenziosa.

Manovrabilità in acque ristrette: ottima anche per la presenza di eliche di prua e poppa.

